

V 1

520,000

0.0 asphalt

0.1 navážka

0.5 S4

1.0 písek zahliněný se šterky

S4

písek zahliněný se šterky

2.4 F4

jíl písčité s oj. drobnými šterky

3.0 S4

písek zahliněný se šterky

3.4 G5 šterk zajiťovaný, písčité

3.7 G3

šterk slabě zajiťovaný, písčité

4.3 R5

zcela zvěťralé skalní podloží - pararula

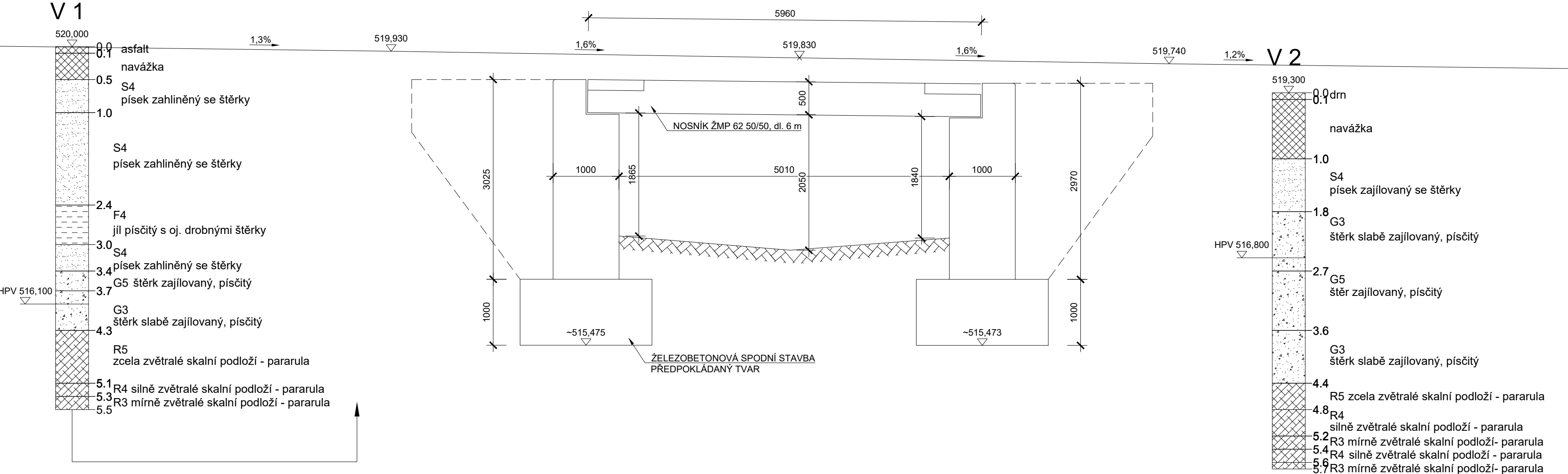
5.1 R4 silně zvěťralé skalní podloží - pararula

5.3 R3 mírně zvěťralé skalní podloží - pararula

5.5


HPV 516,100

1.3%



SOUŘADNICOVÝ SYSTÉM: S-JTSK
VÝŠKOVÝ SYSTÉM: Bpv

- ZAMĚŘENÍ ÚZEMÍ BYLO PROVEDENO 12/2022
- U TOHOTO OBJEKTU NEBYL PROVEDEN STAVEBNĚ TECHNICKÝ PRŮZKUM TLOUŠŤKY ZDIVA, DIMENZE SKRYTÝCH TVARŮ SPODNÍ STAVBY NEMUSÍ BÝT SHODNÉ SE ZAKRESLENÝM STÁVAJÍCÍM STAVEM
- PŘEKÁŽKA: TRVALÁ VODOTEČ - ŽELETA VKA

STAVBA:			
III/11271 Meziříčko - most ev.č. 11271-2			
OBJEDNATEL:		Krajská správa a údržba silnic Vysočiny, p.o. Kosovská 1122/16 586 01 Jihlava	
			
		DIPONT s.r.o. projektová a inženýrská činnost Klíšská 1432/18, 400 01 Ústí nad Labem E: dipont@dipont.cz T: 00420 475 201 724	
ODP. PROJEKTANT SO		VYPRACOVAL	TECHNICKÁ KONTROLA
ING. FRANTIŠEK KORTUS		ING. FRANTIŠEK KORTUS	ING. PETR NOVÁK
			
OBJEKT:		Část:	Paré:
SO 201 - Most ev. č. 11271-2		D.1.4	
PŘÍLOHA:		Příloha:	
STÁVAJÍCÍ STAV - ŘEZY		2.2	